

ELSAG® MOBILE PLATE HUNTER® SISTEMA ALPR



A 7ª GERAÇÃO ALPR MÓVEL ELSAG® OFERECE FLEXIBILIDADE DE IMPLANTAÇÃO

Dentre os sistemas ALPR disponíveis o ELSAG® Mobile Plate Hunter é o mais avançado. Rotineiramente utilizados na aplicação da lei para auxiliar as missões de segurança pública como recuperação de veículos roubados e clonados, identificação motoristas não licenciados, cobrança de impostos/multas em atraso, controle de fronteiras apoio a investigações e muito mais.

O modelo mais recente da Leonardo é mais flexível do que nunca, contando com componentes menores e mais resistentes a intempéries. A caixa de processamento e cabos podem agora ser instalados em ambientes expostos tais como caçambas de caminhonetes.

A 7ª geração do sistema ALPR ELSAG Mobile Plate Hunter realiza leitura e processamento de placas 24/7 em quaisquer condições climáticas. Sua performance e instalações flexíveis permitem que maior agilidade na aplicação da lei e resolução de casos.

- › Caixa de processamento aproximadamente 50% menor que sua antecessora agora conta com grau de proteção IP67
- › Conectores dos cabos e câmeras aproximadamente 35% menores
- › Cabo com grau de proteção IP67 disponível para instalações externas
- › Última tecnologia de sensor CMOS
- › Câmeras de alta resolução 1280 x 1024
- › Amplo campo de visão
- › Condicionamento de energia integrado com temporizador de atraso configurável
- › Baixo consumo de potência de 15 W para 2 câmeras
- › Conformidade com RoHS (Restriction of Hazardous Substances)

Solicite mais informações aqui

O ELSAG® Plate Hunter em ação

Câmeras digitais ELSAG® ALPR são instaladas no exterior da viatura ou em infraestruturas como postes ou pórticos de sinalização.

1. Oficiais em patrulha e câmeras fixas realizam leitura de veículos trafegando, capturando placa, data/hora de leitura e localização GPS
2. Uma câmera infravermelha captura imagens de cada placa e uma câmera colorida captura imagens dos arredores de cada veículo
3. Um computador lê os caracteres da imagem e os compara com uma lista de interesse



Base de dados

XYZ1L92

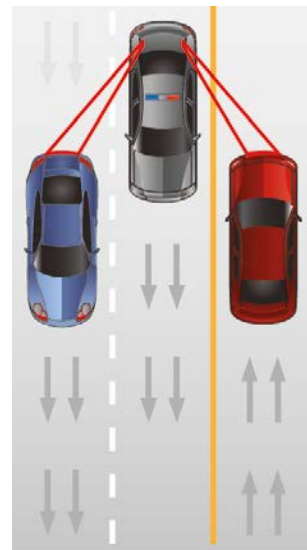
BDE3H87

NBU5Y01

CAE7J76

BDE3H87

4. Oficiais são alertados imediatamente em casos de correspondência



As câmeras também podem fazer a leitura em estacionamentos sem uma câmera lateral dedicada.



OPERAÇÃO DO SISTEMA DE RECONHECIMENTO AUTOMÁTICO DE PLACAS VEICULARES PLATE HUNTER DA ELSAG®

- › Câmeras realizam leituras de placas, dia e noite, em quaisquer condições climáticas
- › Sistemas móveis processam placas de veículos estacionados e em trânsito
- › Placas são processadas em até 241 km/h de aproximação
- › Placas são reconhecidas utilizando protocolos especialmente projetados para cada jurisdição em que os sistemas são implantados
- › Alertas são imediatamente enviados aos oficiais, centros de comando e outras viaturas em patrulha, sempre que um veículo suspeito é identificado
- › Dados capturados incluem data/hora de leitura, coordenadas GPS e fotos da placa e veículo
- › Sistemas fixos podem capturar a velocidade de tráfego de veículos
- › Sistemas móveis são facilmente transferidos de um veículo para outro
- › Atualização de listas são transmitidas e recebidas sem a utilização de cabos

Esta publicação é elaborada para fornecer apenas informações gerais e é fornecida sem responsabilidade por erros ou omissões. Nenhuma parte dela pode ser reproduzida ou usada, a menos que autorizada por escrito. Reservamo-nos o direito de modificar ou revisar todo ou parte deste documento sem aviso prévio. 2022 © Copyright Selex ES Inc., uma empresa Leonardo

Para mais informações, favor enviar um e-mail:
info@leonardocompany-us.com

LEONARDO\PORT\091222

4221 Tudor Lane
Greensboro, NC 27410
Tel: 1 (877) 773.5724
Fora dos Estados Unidos da América: +1 (336) 379.7135

leonardocompany-us.com

